



## Indbydende nybygget rækkehus i Overlund – moderne komfort og masser af lys

### Gl. Randersvej 13B

8800 Viborg

4

Værelser

120 m<sup>2</sup>

Størrelse

1. februar 2027

Ledig

Ubegrænset

Lejeperiode

### Økonomi

Månedlig husleje	13.295 kr
A conto vand	Direkte til værket (pr. person)
A conto varme	Direkte til værket
A conto el	Direkte til værket
<b>Samlet månedlig</b>	<b>13.295 kr</b>
Depositum	39.885 kr

### Beskrivelse

Bygning 5 består af syv attraktive rækkehuse på hver 120-126 m<sup>2</sup>, indrettet i to etager og skabt til dig, der ønsker en bolig med god plads og en velfungerende planløsning. Her er der tænkt i rum, der giver fleksibilitet i hverdagen og plads til både familieliv,

gæster og rolige stunder derhjemme. Boligerne opføres med lodret lejlighedsskel, hvilket understøtter oplevelsen af et rigtigt rækkehus med privat karakter og en naturlig opdeling mellem boligerne. De to etager giver en god fordeling af hjemmets funktioner og skaber en behagelig balance mellem fælles opholdsrum og mere private afdelinger. Hver bolig rummer desuden to badeværelser, som bidrager til en nem og komfortabel hverdag. Fra boligen er der adgang til terrasse ud mod de grønne arealer, hvor udelivet bliver en naturlig forlængelse af hjemmet og giver plads til både afslapning og hyggelige stunder i det fri. Samlet set er bygning 5 til dem, der ønsker ekstra plads, gode rammer og en bolig, hvor komfort og beliggenhed går hånd i hånd. Men det er mere end de enkelte boliger. Det er et lille samfund i det store – et sted, hvor man ikke bare bor, men hører til. I det fælles orangeri kan man følge årstidernes stille forvandling; mærke solens første forårglimt i glasset og dufte sensommerens varme. Fællesskøkkenet summer af liv, når naboer samles til fællesspisning, fødselsdage eller en spontan middag på en helt almindelig tirsdag. I værkstedet får idéer lov at tage form, og hænder finder ro i det praktiske. Fitnessområdet gør det let at lade kroppen arbejde, mens snakken går, og i saunaens stille varme kan dagen rundes af i ro og velvære. Her er tænkt over balancen. Mellem det private og det fælles. Mellem stilhed og samtale. Du kan trække dig tilbage i dit eget hjem, lukke døren og finde ro – og samtidig vide, at fællesskabet venter lige udenfor, når du har lyst. Alle vores lejemål udlejes efter først-til-mølle-princippet. OBS Modelbilleder og plantegning er vejledende. Der tages forbehold for eventuelle ændringer i fællesområderne.

## Faciliteter

Terrasse

Parkering

Husdyr tilladt

Delevenlig

Digital fremvisning

Vaskemaskine

Tørretumbler

Opvaskemaskine

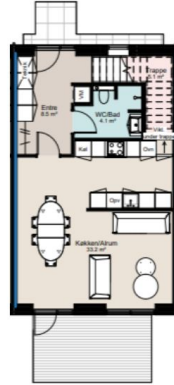
Seniorvenlig

# Billeder





Stue



1. sal

